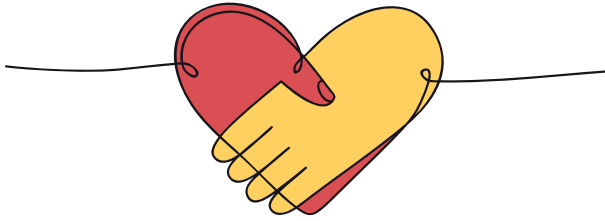


CONCELLO
DE VIGO



INGRESO MÍNIMO VITAL



¡No Concello de Vigo!



GOBIERNO
DE ESPAÑA

MINISTERIO
DE INCLUSIÓN, SEGURIDAD SOCIAL
Y MIGRACIONES



SECRETARÍA DE ESTADO
DE LA SEGURIDAD SOCIAL
Y PENSIONES

MINISTERIO NACIONAL DE LA
SEGURIDAD SOCIAL

CONCELLO
DE VIGO



Como pode colaborar o teu Concello?

Hai moitas maneiras de que os Concellos, como administración pública, **podamos axudar aos cidadáns para solicitar o Ingreso Mínimo Vital**. A continuación vemos as máis importantes:



- Informamos da prestación e os seus requisitos de acceso
- Asesoramos nos documentos que se deben presentar
- Xestionamos, de oficio, o certificado de empadramento
- Recollemos a solicitude e a documentación necesaria, revisándoa para comprobar que está completa para o seu envío polo rexistro ao INSS (portelo único)
- Guiamos no acceso á páxina web da Seguridade Social e ensinamos as distintas vías de presentación da solicitude.
- **Presentamos la solicitud del ciudadano como representante suyo con certificado digital.**

O INSS pon á túa disposición **5 maneiras de informarche para a solicitude do Ingreso Mínimo Vital**:

01

Teléfono gratuito liña
900 20 22 22

02

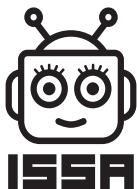
Web da Seguridade Social
www.seg-social.es

04

Caixa de correos de
consultas: IMV Preguntas
frecuentes

03

Asistente virtual



05

Simulador del
Ingreso Mínimo Vital

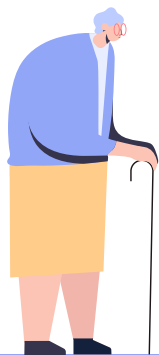


INGRESO MÍNIMO VITAL

Desde cando se pode solicitar a prestación?

Desde o 15 de xuño, é a data a partir da cal se poden presentar as solicitudes na páxina web da Seguridade Social www.seg-social.es

Para que os beneficiarios poidan solicitar a documentación e non sufran perda de dereitos en todas as solicitudes presentadas ata o **15 de setembro** os efectos económicos da prestación se retrotraerán ao día 1 de xuño.



Que documentación débese presentar?

- Acreditación da **identidade** (DNI/ NIE)
- Acreditación da **residencia legal** en España
- **Certificado de empadramento** colectivo e histórico onde consten todas as persoas e datas empadroadas no domicilio, e a data de antigüidade.
- **Libro de familia** que acredite a filiación das persoas que forman parte da unidade de convivencia.
- Declaración responsable **ingresos e patrimonio**
- Outra documentación que poida ser necesaria en determinados casos (sentenza de garda e custodia, convenio regulador, copia da demanda de separación ou divorcio...)

Podes elixir entre 4 canles de solicitude

- 01.** Formulario **con identificación** electrónica
- 02.** Formulario **sen identificación** electrónica
- 03.** **Correo postal**
- 04.** Presencialmente **só con cita previa** nun centro de atención e información da seguridade social



INGRESO MÍNIMO VITAL



GOBIERNO
DE ESPAÑA

MINISTERIO
DE INCLUSIÓN, SEGURIDAD SOCIAL
Y MIGRACIONES



SECRETARÍA DE ESTADO
DE LA SEGURIDAD SOCIAL
Y PENSIONES

INSTITUTO NACIONAL DE LA
SEGURIDAD SOCIAL

CONCELLO
DE VIGO

